

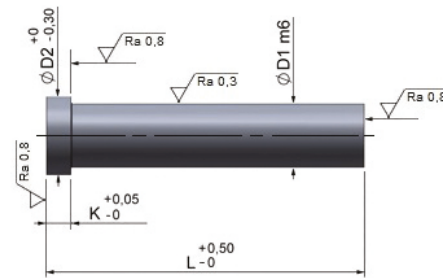
**PUNZONE CON TESTA CILINDRICA FORGIATA**  
**FORGED CYLINDRICAL HEAD PUNCH**  
**SCHNEIDSTEMPEL MIT GESCHMIEDETEM ZYLINDERKOPF**

**EP-2 CR**

**ISO 8020 A**

**Acciaio:** HWS cromo 12%  
**Steel:** HWS chromium 12%  
**Stahl:** HWS Chrom 12%

**Durezza:** Gambo HRC 62 ± 2 Testa HRC 45 ± 5  
**Hardness:** Shank HRC 62 ± 2 Head HRC 45 ± 5  
**Härte:** Schaft HRC 62 ± 2 Kopf HRC 45 ± 5



**Esecuzione:** Testa forgiata a caldo. Il gambo del punzone, dopo il trattamento termico ed il rinvenimento, viene finemente rettificato e lappato. La testa rettificata garantisce la perfetta coassialità con il gambo.

**Execution:** Hot forged head. The shank of the punch is finely ground and lapped after heat treatment and tempering. The ground head guarantees that it is perfectly coaxial with the shank.

**Ausführung:** Warmgeschmiedeter Kopf. Nach der Warmbehandlung und dem Anlassen wird der Stempelschaft fein geschliffen und geläppt. Der geschliffene Kopf sichert die perfekte Koaxialität mit dem Schaft zu.

D1	D2	K	L	
			71	100
2	4	3	-	-
3	5	3	-	-
4	6	3	-	-
5	7	5	-	-
6	9	5	-	-
8	11	5	-	-
10	13	5	-	-
13	16	5	-	-
16	19	5	-	-
20	24	5	-	-
25	29	5	-	-

**Esempio di ordinativo:** D1xL **Order example:** D1xL **Bestellbeispiel:** D1xL

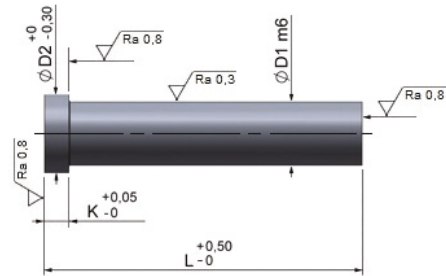
**PUNZONE CON TESTA CILINDRICA FORGIATA**  
*FORGED CYLINDRICAL HEAD PUNCH*  
 SCHNEIDSTEMPEL MIT GESCHMIEDETEM ZYLINDERKOPF

**EP-2 HSS**

ISO 8020 A

**Acciaio:** HSS UNI HS 6-5-2  
**Steel:** HSS UNI HS 6-5-2  
**Stahl:** HSS UNI HS 6-5-2

**Durezza:** Gambo HRC 62 ± 2 Testa HRC 45 ± 5  
**Hardness:** Shank HRC 62 ± 2 Head HRC 45 ± 5  
**Härte:** Schaft HRC 62 ± 2 Kopf HRC 45 ± 5



**Esecuzione:** Testa forgiata a caldo. Il gambo del punzone, dopo il trattamento termico ed il rinvenimento, viene finemente rettificato e lappato. La testa rettificata garantisce la perfetta coassialità con il gambo.

**Execution:** Hot forged head. The shank of the punch is finely ground and lapped after heat treatment and tempering. The ground head guarantees that it is perfectly coaxial with the shank.

**Ausführung:** Warmgeschmiedeter Kopf. Nach der Warmbehandlung und dem Anlassen wird der Stempelschaft fein geschliffen und geläppt. Der geschliffene Kopf sichert die perfekte Koaxialität mit dem Schaft zu.

D1	D2	K	L	
			71	100
2	4	3	-	-
3	5	3	-	-
4	6	3	-	-
5	7	5	-	-
6	9	5	-	-
8	11	5	-	-
10	13	5	-	-
13	16	5	-	-
16	19	5	-	-
20	24	5	-	-
25	29	5	-	-

**Esempio di ordinativo:** D1xL    **Order example:** D1xL    **Bestellbeispiel:** D1xL